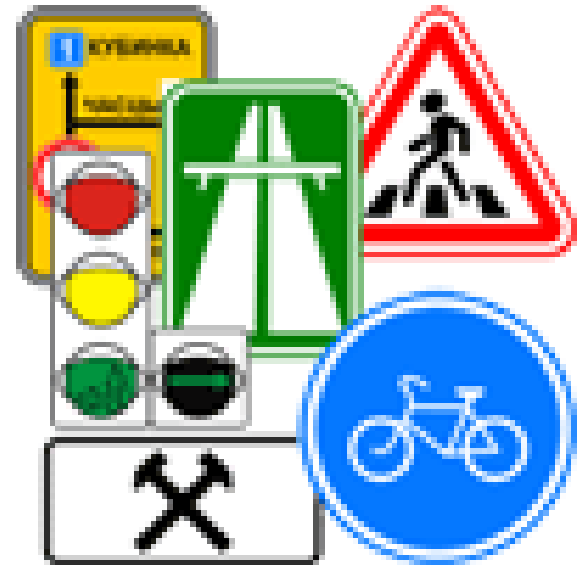


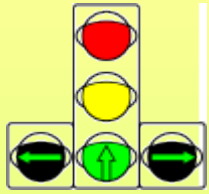
# Дорожное движение



Для 3-х летних малышей



Когда ты едешь в машине - ты пассажир, а когда идешь пешком – пешеход.

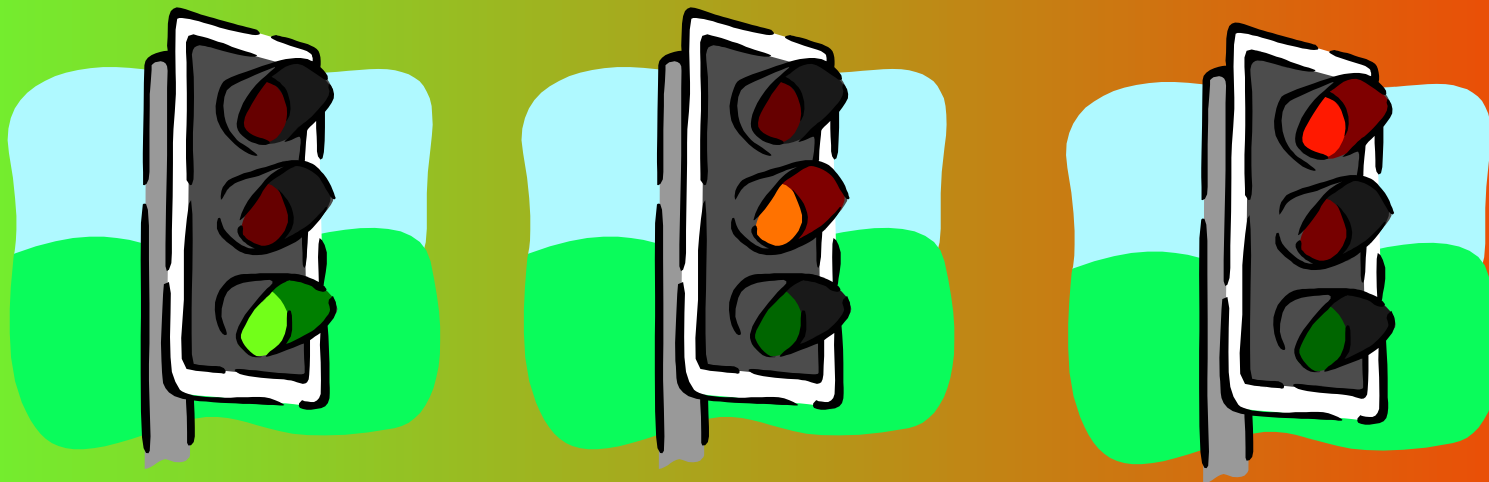


Машины и люди двигаются по улицам соблюдая правила дорожного движения.  
Ты видел на улице светофоры и дорожные знаки?  
Они помогают водителям и пешеходам двигаться правильно.

Мы должны ездить в машине, пристегнув ремни безопасности. Для маленьких детей устанавливают специальные кресла. В дороге малыши должны находиться только там!

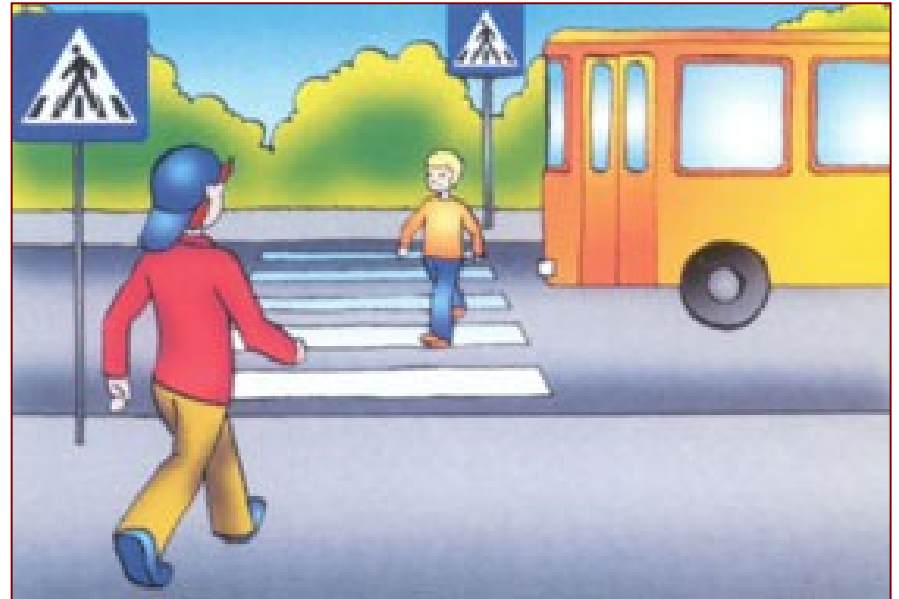
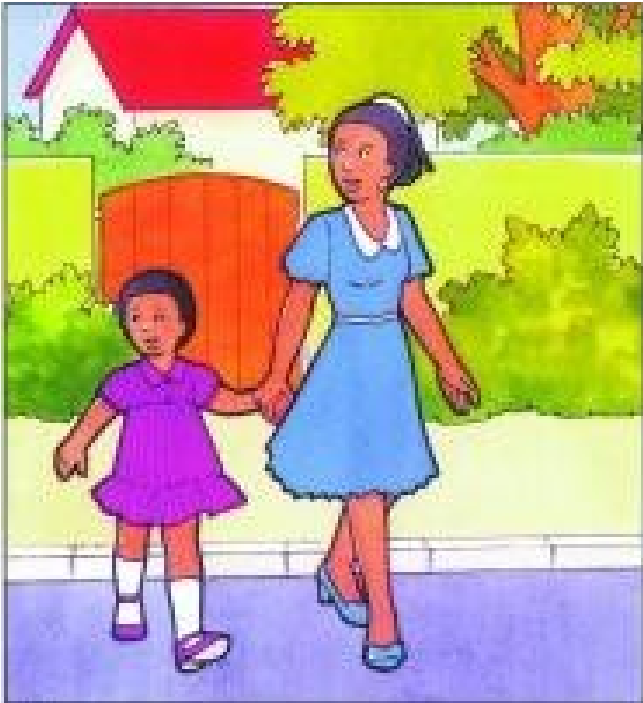


Машинам можно ехать, если горит зеленый сигнал светофора в нужном направлении (куда водитель собирается ехать)



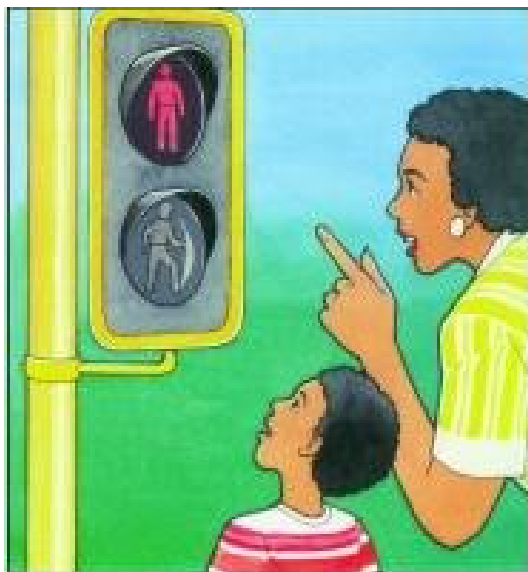
Когда загорается желтый свет, то это означает что сейчас сигнал сменится – нужно приготовиться. Если горит красный – то ехать нельзя.

Это знаки пешеходного перехода. Они обозначают место, где можно переходить дорогу. Белые полосы на асфальте – «зебра», тоже обозначают место пешеходного перехода.



**Малыши должны переходить дорогу только вместе со взрослыми!**

В некоторых местах есть светофор для пешеходов (на нем обычно нарисован человечек). Людям можно переходить дорогу, когда горит зеленый сигнал в нужном направлении.



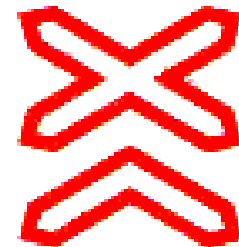
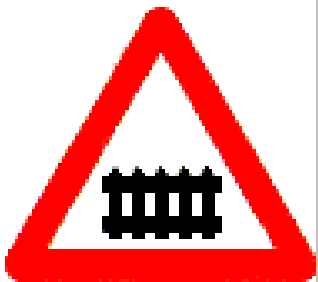
Если в этом направлении горит красный свет, то пешеходам нельзя переходить дорогу.

А этот знак означает что в этом месте идти нельзя!





Если ты видишь такие знаки, значит рядом железная дорога или трамвайные пути. Нужно быть осторожным!



Этот знак означает, что рядом идут дорожные работы. Например, что-то копают. Тут тоже нужно быть осторожным!



Эти знаки означают что рядом подземный или наземный переход. Нам нужно переходить дорогу там!



Этот знак обычно можно увидеть около школы. Он означает, что на дороге могут появиться дети.



Наверное ты видел эти знаки во дворе? Они указывают водителю на то, что он въезжает или покидает жилую зону (твой двор).



[www.ourkids.ru](http://www.ourkids.ru)