

ТАЙНЫ ЗВЁЗДНОГО НЕБА

ЗВЁЗДЫ, ЗВЁЗДЫ, С ДАВНИХ ПОР
ПРИКОВАЛИ ВЫ НАВЕКИ
ЧЕЛОВЕКА ЖАДНЫЙ ВЗОР.
И В ЗВЕРИНОЙ ШКУРЕ СИДЯ
ВОЗЛЕ КРАСНОГО КОСТРА,
НЕОТРЫВНО В КУПОЛ СИНИЙ
МОГ ГЛЯДЕТЬ ОН ДО УТРА.
И ГЛЯДЕЛ В МОЛЧАНЬЕ ДОЛГОМ
ЧЕЛОВЕК В ПРОСТОР НОЧНОЙ
ТО СО СТРАХОМ,
ТО С ВОСТОРГОМ,
ТО С НЕЯСНОЙ МЕЧТОЙ.

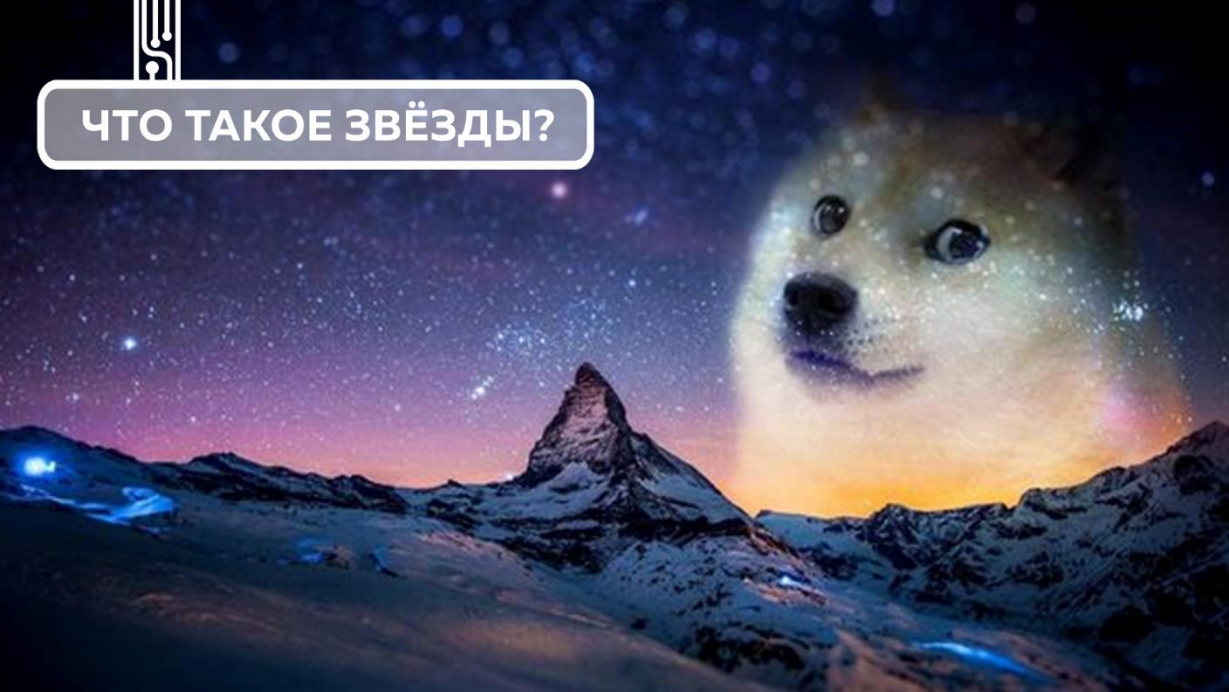


Ю. СИНИЦЫН



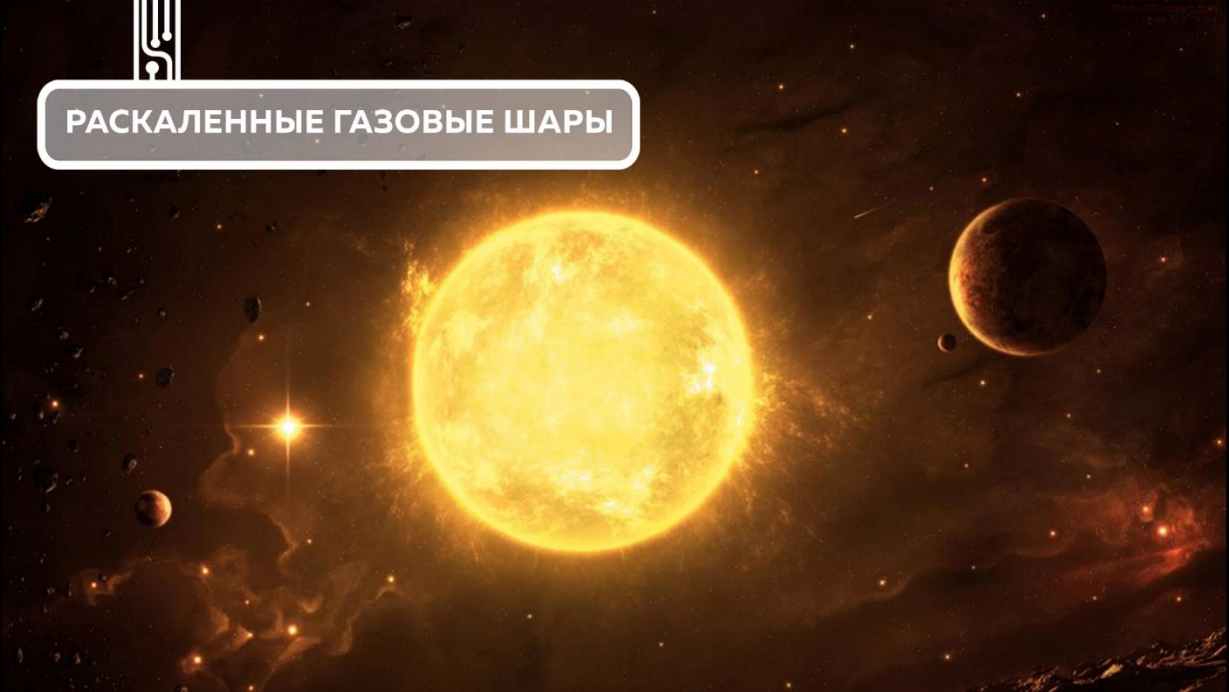


ЧТО ТАКОЕ ЗВЁЗДЫ?





РАСКАЛЕННЫЕ ГАЗОВЫЕ ШАРЫ





СОЛНЦЕ – НАША ЗВЕЗДА





ГАЛАКТИКА МЛЕЧНЫЙ ПУТЬ



НАША СОЛНЕЧНАЯ СИСТЕМА ЗДЕСЬ



★ ★ ★ ЗВЕЗДЫ-КАРЛИКИ РЯДОМ С СОЛНЦЕМ ★ ★ ★



**ЗВЕЗДА
КРАСНЫЙ
КАРЛИК**

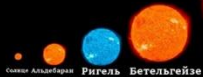


**ЗВЕЗДА
БЕЛЫЙ
КАРЛИК**

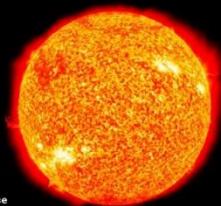


СОЛНЦЕ

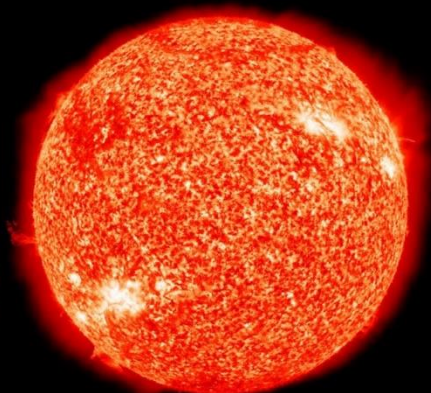
ЗВЕЗДЫ-ГИГАНТЫ И СВЕРХГИГАНТЫ РЯДОМ С СОЛНЦЕМ



Сирius Альдебаран Ригель Бетельгейзе



VY Большого Пса



UY Щита

ТАЙНЫ ЗВЁЗДНОГО НЕБА



[ПРОСМОТР ВИДЕОРОЛИКА](#)

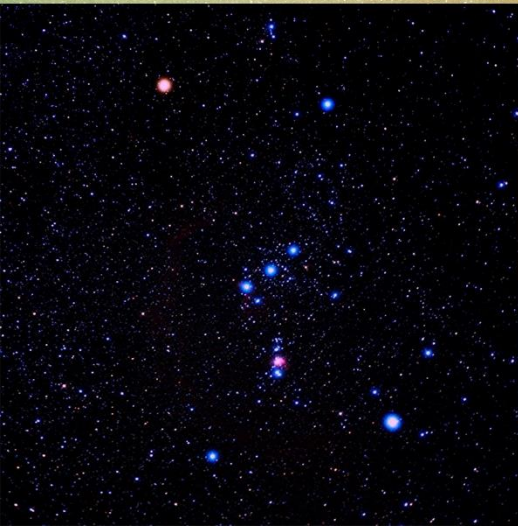




СОЗВЕЗДИЯ



СОЗВЕЗДИЕ ОРИОН



ТУМАННОСТЬ АНДРОМЕДЫ – ЦЕЛАЯ ГАЛАКТИКА!

Галактика Треугольника



Галактика Андромеды - "сосед" Млечного Пути





РИСУЕМ СОЗВЕЗДИЕ





ГДЕ БОЛЬШАЯ МЕДВЕДИЦА?





ГДЕ БОЛЬШАЯ МЕДВЕДИЦА?





ГДЕ БОЛЬШАЯ МЕДВЕДИЦА?





ГДЕ БОЛЬШАЯ МЕДВЕДИЦА?

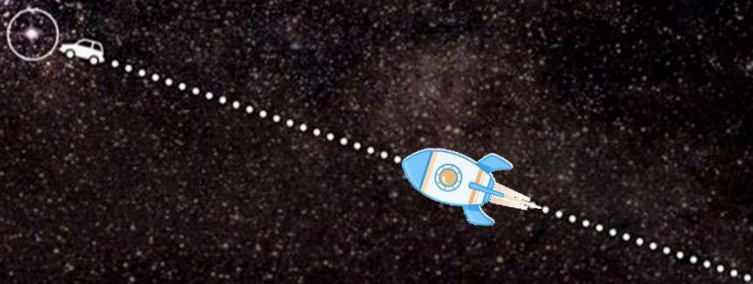




ГДЕ БОЛЬШАЯ МЕДВЕДИЦА?




БЛИЖАЙШАЯ К НАМ ЗВЕЗДА –
ПРОКСИМА ЦЕНТАВРА



39 900 000 000 000 km





КАК ЗАМАНЧИВО СТАТЬ АСТРОНОМОМ,
СО ВСЕЛЕННОЮ БЛИЗКО ЗНАКОМЫМ!
ЭТО БЫЛО БЫ ВО ВСЕ НЕ ДУРНО:
НАБЛЮДАТЬ ЗА ОРБИТОЙ САТУРНА!
ЛЮБОВАТЬСЯ СОЗВЕЗДИЕМ ЛИРЫ,
ОБНАРУЖИВАТЬ ЧЁРНЫЕ ДЫРЫ.
И ТРАКТАТ СОЧИНИТЬ НЕПРЕМЕННО —
«ИЗУЧАЙТЕ ГЛУБИНЫ ВСЕЛЕННОЙ!»

